

Schmuseweiche Kuscheltiere und Lieblingspuppen

Bezaubernde Figuren zum Stricken und Häkeln

Originaltitel: Doudous, crochet & tricot

Originalverlag: Editions Marie Claire

Gebundenes Buch, Pappband, 128 Seiten, 17,5 x 22,5 cm

durchgehend großformatig bebildert

ISBN: 978-3-572-08012-0

€ 9,99 [D] | € 10,30 [A] | CHF 13,90* (* empf. VK-Preis)

Verlag: Bassermann Inspiration



Copyrighted material

**Schmuseweiche
Kuscheltiere
& Lieblingsspuppen**

VERLAGSGRUPPE
RANDOM HOUSE
BERTELSMANN

Copyrighted material

Copyrighted material

ISBN 978-3-572-08012-0

© 2011 by Bassermann Inspiration, einem Unternehmen der
Verlagsgruppe Random House GmbH, 81673 München

Die französische Originalausgabe erschien unter dem Titel:
Doudous

© 2008 by Éditions Marie Claire-Société d'Information et de Créations (SIC)
www.marieclairebooks.com

 phildar

Die Verwertung der Texte und Bilder, auch auszugsweise, ist ohne die Zustimmung des
Verlags urheberrechtswidrig und strafbar. Dies gilt auch für Vervielfältigungen,
Übersetzungen, Mikroverfilmung und für die Verarbeitung mit elektronischen Systemen.

Projektkoordination dieser Ausgabe: Dr. Iris Hahner
Umschlaggestaltung: Atelier Versen, Bad Aibling
Übersetzung: Elfriede Kilian
Redaktion und Producing: Thema media GmbH & Co. KG, München

Die Informationen in diesem Buch sind von Autor und Verlag sorgfältig erwogen und
geprüft, dennoch kann eine Garantie nicht übernommen werden. Eine Haftung des Autors
bzw. des Verlags und seiner Beauftragten für Personen-, Sach- und Vermögensschäden
ist ausgeschlossen.

Druck und Bindung: Neografia, Martin

Printed in Slovakia

Das für dieses Buch verwendete FSC®-zertifizierte Papier Profibulk
liefert Sappi, Alfeld.

817 2635 4453 6271

Copyrighted material



ROSA SCHWEINCHEN

GRÖSSE: ca. 28 cm Höhe

MATERIAL

Überprüfen Sie die Angaben zu Garnqualität und Maschenprobe auf den Seiten 126 und 127.

Strickgarn von Phildar, Qualität Oxygène (40 % Polyacryl, 35 % Chlorfaser, 25 % Wolle): 1 Knäuel in Rosa, Garnrest in Schwarz.
Stricknadeln Nr. 3,5, 1 Hilfsnadel, 1 Häkelnadel Nr. 3 und Füllmaterial.

STRICKMUSTER

Glatt re: * 1 R re M str, 1 R li M str *

Zopf (über 12 M):

1. R.: 2 M li, 8 M re, 2 M li.

2. und alle folgenden geraden R: 2 M re, 8 M li, 2 M re.

3. R: 2 M li, 2 M auf die Hilfsnadel hinter die Arbeit legen, dann die folg 2 M re, dann die M der Hilfsnadel re, 2 M auf die Hilfsnadel vor die Arbeit legen, die folg 2 M re, dann die M der Hilfsnadel re, 2 M li.

5. und 7. R: Wie die 1. R str.

Die 1.–8. R wiederholen.

Häkelmuster: Luftmasche = Lftm, Stäbchen = Stb

MASCHENPROBE

23 M und 30 R mit Nadeln Nr. 3,5 glatt re gestrickt = 10 x 10 cm.

ANLEITUNG

Rücken- und Vorderteil: 26 M anschlagen und wie folgt einteilen: 7 M glatt re, 12 M im Zopfmuster, 7 M glatt re. In der



27. und 35. R beidseitig je 1 M abnehmen. Dann in der 42. R die restlichen 22 M abketten.

Arme und Beine: Nach dem Zählmuster glatt re str. In der letzten R den Faden durch die M ziehen und festziehen.

Schnauze und Ohren: Nach dem Zählmuster glatt re str.

Kopfoberseite: 14 M anschlagen und wie folgt einteilen: 1 Rand-M, 12 M im Zopfmuster, 1 Rand-M. Nach dem Zählmuster arbeiten.

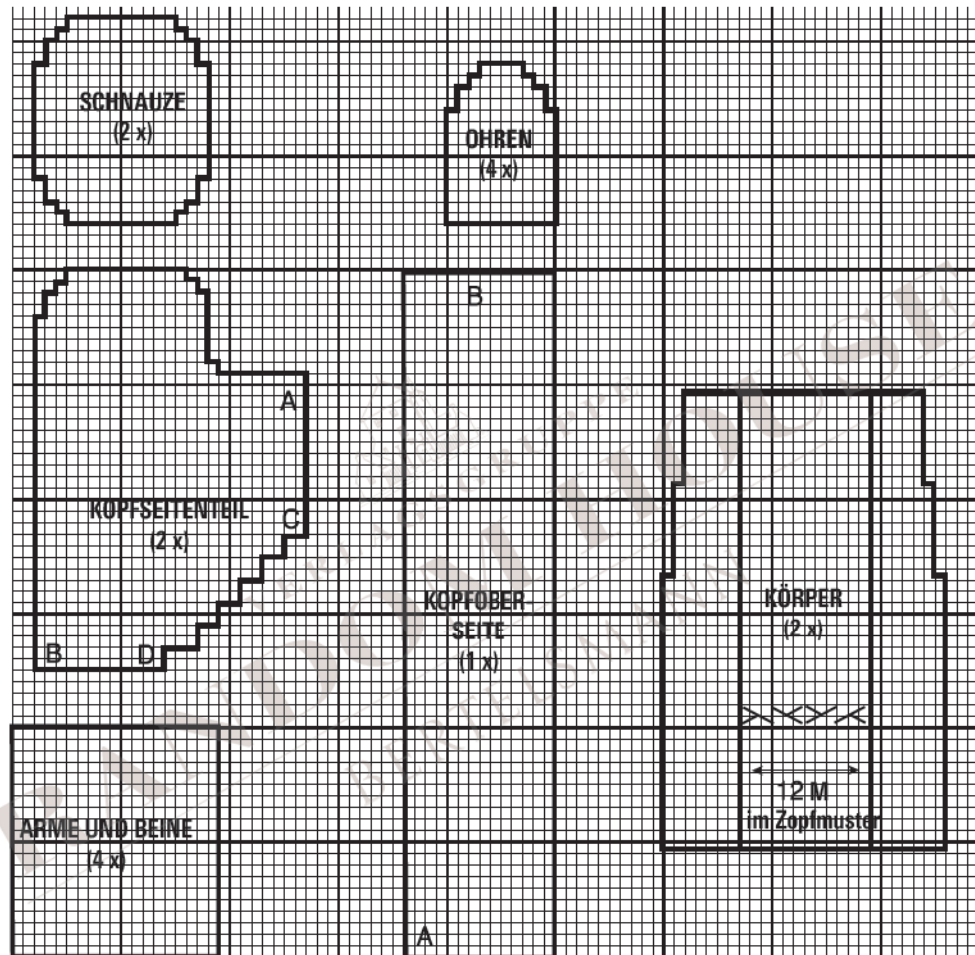
Schwänzchen: 8 Lftm und 2 Lftm zum Wenden, 1 R Stb, dabei in jede M 3 Stb arbeiten.

FERTIGSTELLUNG

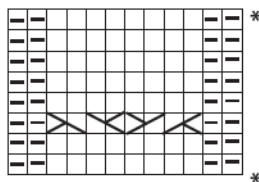
Rücken- und Vorderteil rechts auf rechts legen und zusammennähen, dabei an einer Seite eine Öffnung lassen, wenden, mit Füllmaterial füllen.

Die beiden Kopfseitenteile rechts auf rechts aufeinanderlegen und die Naht von C nach D schließen. Die Kopfoberseite zwischen A und B einsetzen. Die beiden Schnauzenteile rechts auf rechts legen, zusammennähen und eine Öffnung lassen. Wenden, die Öffnung schließen. Den Kopf mit Füllmaterial füllen und formen, dann die Schnauze zwischen die Öffnung AC einfügen. Die Ohren rechts auf rechts legen und zusammennähen, unten offen lassen. Wenden.

An jede Kopfseite ein Ohr nähen. Arme und Beine der Länge nach schließen, mit Füllmaterial füllen und an den Körper nähen. Die Augen und die Schnauze im Spannstich aufsticken. Das Schwänzchen am Rückenteil festnähen.



ZOPFMUSTER



Von * bis * wiederholen.

□ = in Hin-R 1 M re, in Rück-R 1 M li

▣ = in Hin-R 1 M li, in Rück-R 1 M re

▤ = 2 M auf die Hilfsnadel vor die Arbeit legen, die folg 2 M re, dann die 2 M der Hilfsnadel re str

▥ = 2 M auf die Hilfsnadel hinter die Arbeit legen, die folg 2 M re, dann die 2 M der Hilfsnadel re str